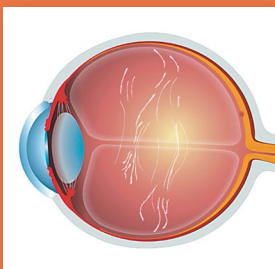


Типы плавающих помутнений

Помутнения стекловидного тела — это непрозрачные скопления коллагеновых волокон, которые плавают в полости глаза. Эти скопления отбрасывают тень на сетчатку (светочувствительная ткань на глазном дне) и воспринимаются пациентом как плавающие «мушки».

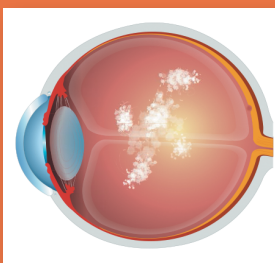
Помутнения по типу паутины

Мелкие плавающие помутнения, которые могут восприниматься как множественные точки и/или нитевидная паутина. Чаще встречаются у молодых людей. Возможность применения лазерного витреолизиса зависит от локализации этих помутнений. Часто требуется более одного сеанса.



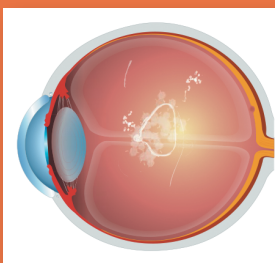
Облаковидные плавающие помутнения

Рассеянные (диффузные) плавающие помутнения вызваны естественным процессом старения стекловидного тела. Для получения хорошего результата часто требуется от трех до пяти сеансов лазерного витреолизиса.



Кольцо Вайсса

Большое помутнение кольцеобразной формы, расположенное, как правило, на безопасном расстоянии от сетчатки и хрусталика. Успешно лечится с помощью лазерного витреолизиса.



Что, если витреолизис мне не поможет?

Клинические исследования показали безопасность и эффективность витреолизиса для большинства пациентов. Однако, если после лазерного вмешательства помутнения появляются вновь, возможно обсуждение вопроса о целесообразности хирургического вмешательства.

Обращаем Ваше внимание, что причиной появления плавающих «мушек» перед глазами может быть как безобидная деструкция стекловидного тела, так и более серьезная патология, которая может привести к потере зрения!



Уникальная интегрированная YAG-лазерная система **Ultra Q Reflex**, оптимизированная для YAG-лазерного витреолизиса



Информация предоставлена компанией ELLEX Medical (Австралия), имеющей многолетний опыт производства лазерных систем для витреолизиса.

Эксклюзивный дистрибьютор компании ELLEX Medical (Австралия) в России — фирма «Трейдомед Инвест».

Листовка носит информационный характер. Проконсультируйтесь с Вашим лечащим офтальмологом.



ВИТРЕОЛИЗИС

Лечение плавающих помутнений стекловидного тела с помощью лазера

ДЕСТРУКЦИЯ СТЕКЛОВИДНОГО ТЕЛА

ЛЕЧЕНИЕ ПЛАВАЮЩИХ ПОМУТНЕНИЙ СТЕКЛОВИДНОГО ТЕЛА С ПОМОЩЬЮ ЛАЗЕРА

Что такое витреолизис?

Витреолизис — это современная лазерная методика, позволяющая эффективно и безболезненно избавиться от зрительного дискомфорта, связанного с помутнениями стекловидного тела.

Как работает витреолизис?

Под воздействием наносекундного невидимого инфракрасного лазерного излучения волокнистые структуры преобразуются в газ. В результате плотные помутнения в стекловидном теле разрушаются полностью или существенно уменьшаются в размере.

Как проводится процедура витреолизиса?

Витреолизис проводят в амбулаторных условиях. Непосредственно перед лечением Вам закапают капли, расширяющие зрачок, и лёгкий анестетик. Анестетик необходим для установки лазерной линзы на роговицу. Линза позволяет сфокусировать и направить лазерный луч в нужную область стекловидного тела.

Во время процедуры с каждым лазерным «выстрелом» Вы будете слышать щелчки и, возможно, наблюдать маленькие темные пятнышки — тени пузырьков газа, в которые превращается помутнение под воздействием лазера. Они рассасываются в течение первых 24 часов.

Сеанс лечения, как правило, длится около 20 минут. После процедуры может быть назначена противовоспалительная терапия.

В большинстве случаев необходимо два сеанса лечения, реже — три и более. В дальнейшем, в случае формирования новых помутнений, процедуру можно повторять.

Каковы результаты после процедуры лазерного витреолизиса?

Сразу после процедуры витреолизиса Вы можете наблюдать маленькие темные пятнышки в нижней части поля зрения. Это пузырьки газа, которые вскоре растворятся в стекловидном теле.

Улучшение качества зрения отмечается после сужения зрачка до нормального размера. Мелкие фрагменты помутнений могут сохраняться в поле зрения, постепенно уменьшаясь в течение нескольких недель.

Осложнения и побочные эффекты

По имеющимся за последние 15 лет данным частота осложнений крайне мала. В редких случаях зафиксирован временный подъём внутриглазного давления, ускорение формирования катаракты.

Кому показан витреолизис?

Для определения показаний к витреолизису Вам необходимо пройти обследование у офтальмолога.

Возраст. В большинстве случаев в глазах молодых пациентов (<40 лет) имеются микроскопические помутнения, расположенные слишком близко к сетчатке (1-2 мм). Такие изменения не могут быть удалены с помощью лазерного витреолизиса.

Типы помутнений. Крупные помутнения, расположенные вдалеке от сетчатки, могут быть успешно удалены методом лазерного витреолизиса.

Симптомы. Быстрое формирование помутнений может быть связано с отслойкой стекловидного тела. Данное состояние является показанием для лазерного витреолизиса.

Что такое деструкция стекловидного тела?

Стекловидное тело — прозрачная желеобразная субстанция в задней камере глаза, расположенная между хрусталиком и сетчаткой.

У молодых людей стекловидное тело полностью прозрачно. С возрастом в стекловидном теле нарушается обмен веществ, развивается его деструкция. Коллагеновые волокна склеиваются, образуя непрозрачные конгломераты. Эти помутнения стекловидного тела отбрасывают тень на сетчатку и воспринимаются как пятна, точки, волокна, «мушки» в поле зрения.

У большинства людей старших возрастных групп стекловидное тело отслаивается от сетчатки. Возникшая отслойка стекловидного тела часто сопровождается внезапным появлением большого количества помутнений.

Зрение при деструкции стекловидного тела

